

# Bain Public

24, rue des halles  
44600 Saint-Nazaire  
<http://www.bainpublic.eu/>

## Fiche technique

Mise à jour **Nov 2023**  
Annule et remplace toute version précédente

### CONTACTS

#### Administration / Production

**Aurélia Bourgueil**  
+33 7 67 52 36 15  
[administration@bainpublic.eu](mailto:administration@bainpublic.eu)

#### Régie technique

**Amaury Martel**  
+33 6 51 26 69 49  
[technique@bainpublic.eu](mailto:technique@bainpublic.eu)

### INFORMATIONS GENERALES

#### Parking

Il n'y a pas de parking à Bain Public, mais il est possible de stationner devant le portail pour décharger et recharger le matériel. Le stationnement sur la voie publique est habituellement assez facile à Saint-Nazaire. Le stationnement est gratuit rue des Halles.

#### Salles, jauges et mobilier

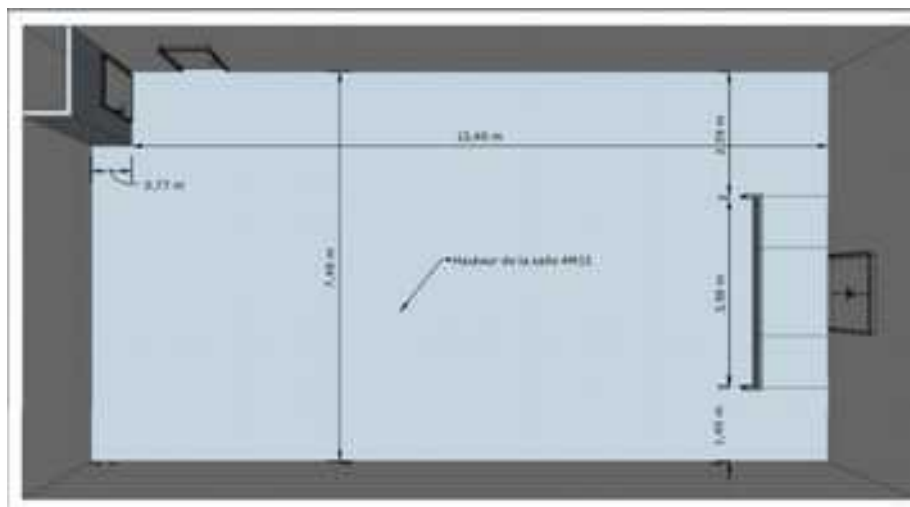
Bain Public dispose de 2 salles pour accueillir les artistes : la **salle noire** et la **salle blanche**.  
La jauge maximale est d'une soixantaine de places par salle, variable en fonction de la configuration du plateau.  
Pour accueillir le public, Bain Public dispose d'un gradin modulable en bois, de chaises, de tapis, de coussins...  
Bain Public dispose également d'une dizaine de tables pour les ateliers, etc..

#### Décor

Tout élément de décor doit être conforme aux normes de sécurité, notamment concernant la réaction au feu (classe M1 obligatoire). En cas de non présentation du certificat, la régie technique se réserve le droit d'en refuser l'installation.

## SALLE NOIRE

La salle noire est peinte intégralement en noir. Il y a un pendrillonnage sur les murs périphériques pour améliorer l'acoustique.  
La salle noire dispose d'un grill composé de perches, permettant l'accroche de projecteurs.  
Une loge avec douche est accessible en arrière scène.



## SON

### REGIE

1 x Midas M32 + DL32 (stage box)

### DIFFUSION

2 x L-Acoustics X12  
2 x L-Acoustics SB18  
1 x L-acoustics LA4-X

### RETOURS DE SCENE

4 x L-Acoustics X12  
1 x L-Acoustics LA4-X

### MICROS / Dis

4 x Shure SM58  
3 x Shure SM57  
1 x Sennheiser MD421  
2 x Sennheiser e906  
2 x HF Sennheiser EW500 G4 935  
2 x DI passive Palmer PAN01  
2 x DI active Palmer PAN02

6 x grands pieds perche  
4 x petits pieds perche

## VIDEO

1 x VP 7000 lumens **EPSON Laser EB-L1075U accroché au grill**  
>> focale courte **EPSON ELP Lu3 ratio 07,08**  
>> écran en fond de salle, derrière le rideau de fond (sur patience)  
>> connection HDMI disponible sur le plateau et en régie

## LUMIERE

### REGIE

1 x Chamsys **QuickQ 20**

### GRADATEURS

2 x ETC Color Source 12 x 2300W

### MACHINE A FUMEE

1 x LOOK Unique 2.1 + Ventilateur Showtec

### DMX

2 x univers DMX 5

### PROJECTEURS

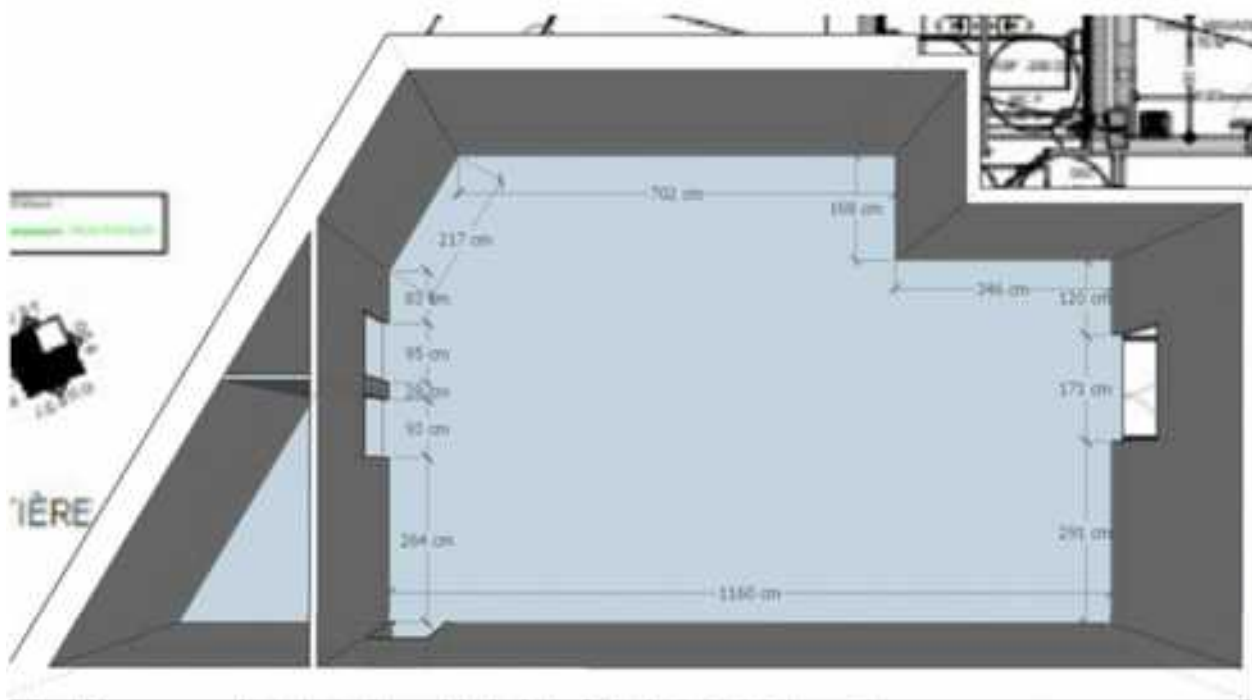
8 x PC 1Kw  
8 x PAR 64 1Kw  
4 x ETC ColorSpot  
10 x PAR RUSH2  
3 x mandarines 800w

2 x pieds à crémaillère  
10 x platines de sol

>> **PLAN DE PERCHES EN ANNEXE** <<

## SALLE BLANCHE

La salle blanche est peinte intégralement en blanc. Elle ne dispose pas de grill ni d'équipements scéniques dédiés. Selon les besoins et sous réserve de disponibilité, du matériel de la salle noire peut être utilisé en salle blanche.



## DIVERS

En complément des équipements mentionnés ci dessus, Bain Public dispose d'un parc complémentaire (PC portable, vidéoprojecteur, praticables...) pouvant être utilisé dans l'une ou l'autre des salles ainsi que dans les autres espaces de Bain Public (jardin, terrasse, hall...). Se rapprocher de la régie technique ([technique@bainpublic.eu](mailto:technique@bainpublic.eu)) !

# SALLE NOIRE /// PLAN DE PERCHES

